



# Les NINJAS



# Les NINJAS

## Définition Ninja:

*Terme japonais moderne qui désigne une catégorie d'espions ou mercenaires jusqu'au 12<sup>ème</sup> siècle (période d'Edo)*

*A l'origine on les appelait des « SHINOBI » pour les hommes et « KUNOICHI » pour les femmes.*



SHINOBI

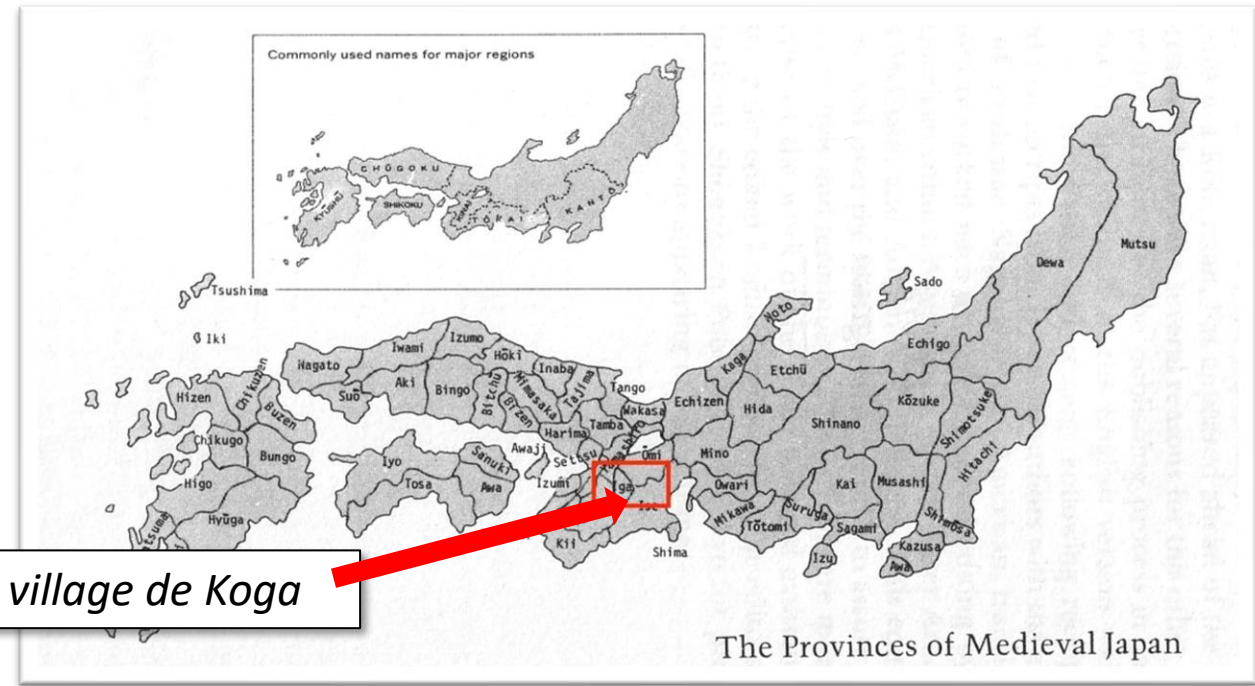




# Les NINJAS

## Origine des Ninjas:

- Apparus au 12<sup>ème</sup> siècle
- Originaires des provinces de IGA et village de KOGA à côté de KYOTO au Japon
- Sont des paysans ou des soldats-paysans



Province d'IGA et village de Koga

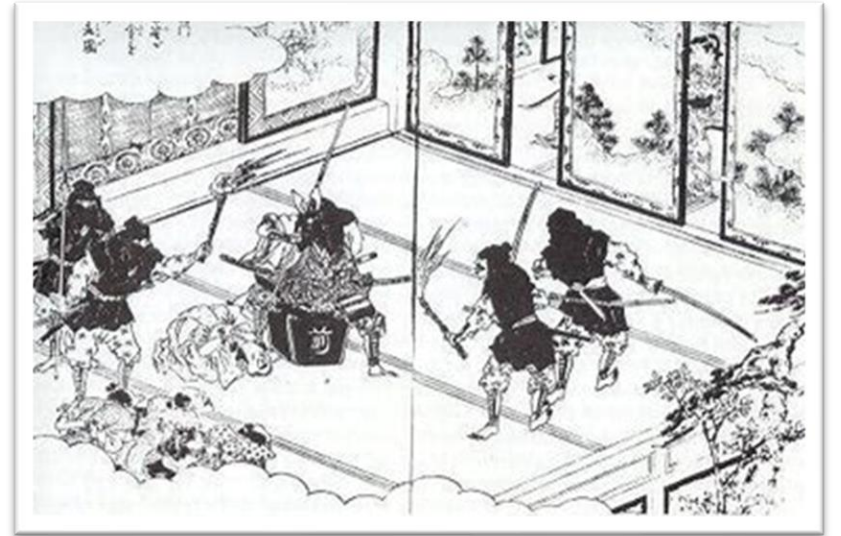
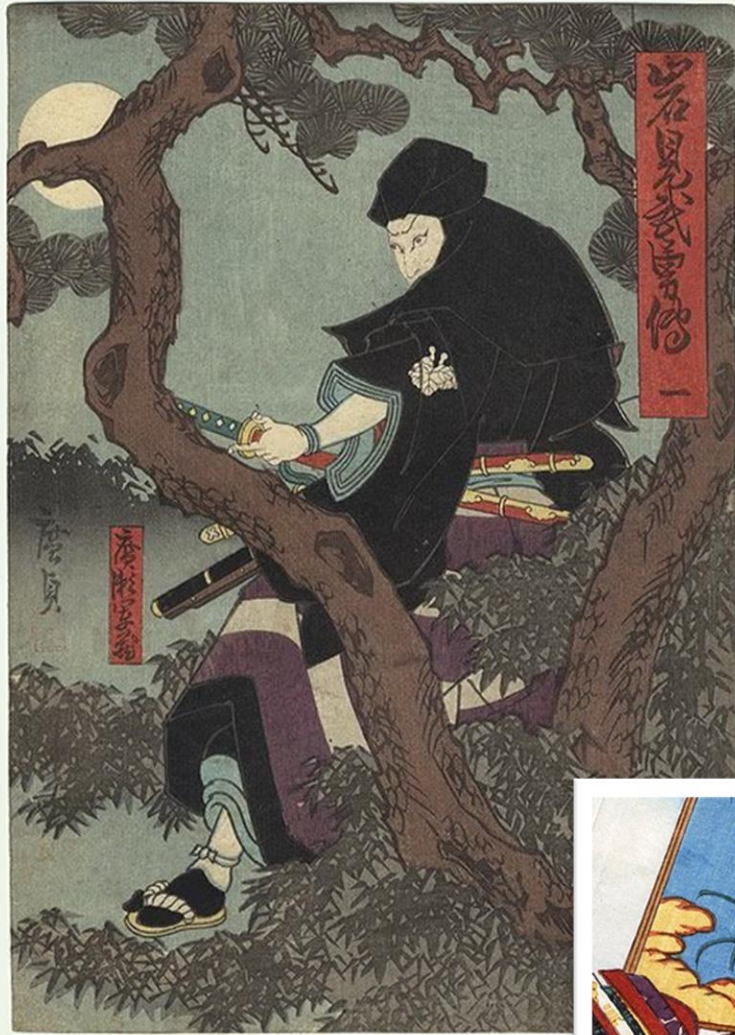
The Provinces of Medieval Japan



# Les NINJAS

## Fonction des Ninjas:

- *Défense des provinces*
- *Espionnage*
- *Sabotage*
- *Infiltration*
- *Renseignements*





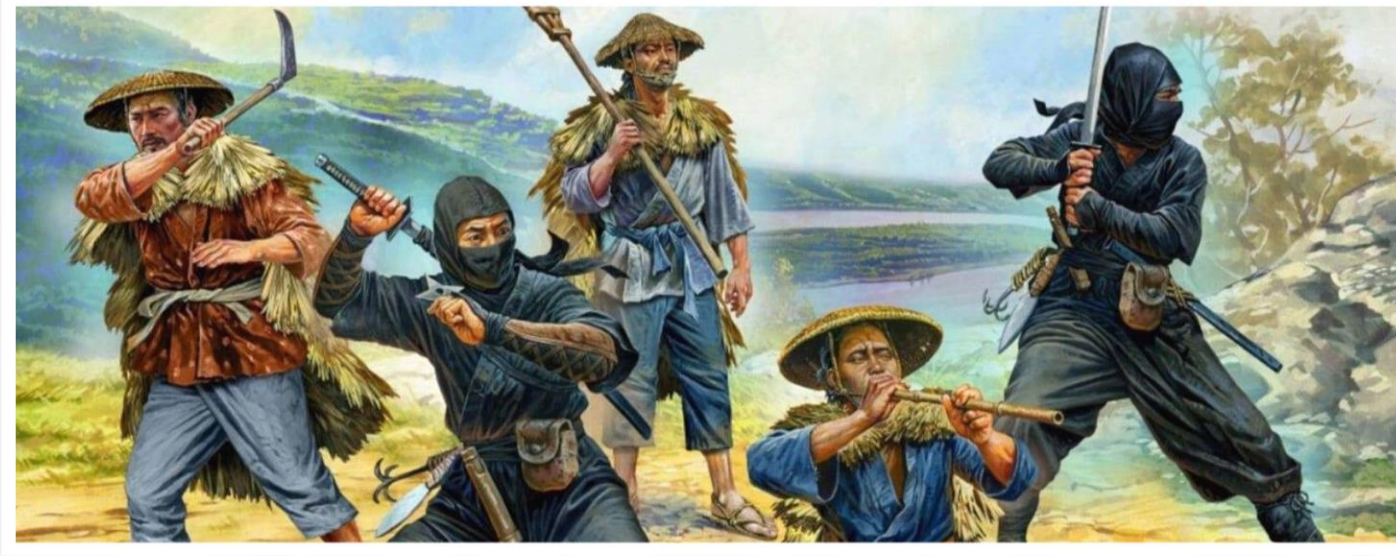
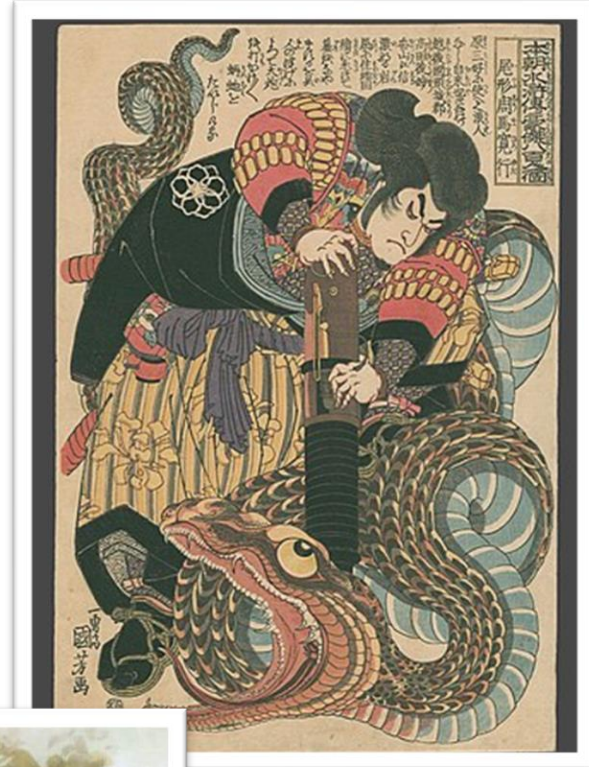
# Les NINJAS

## Technique des Ninjas:

- *Survie*
- *Pratique du Ninjutsu*
- *Art de la dissimulation, camouflage*
- *Technique de combat*
- *Connaissances diverses*



Ninjutsu





# LES NINJAS

## Tenue et armes des Ninjas:



*Kaginawa*



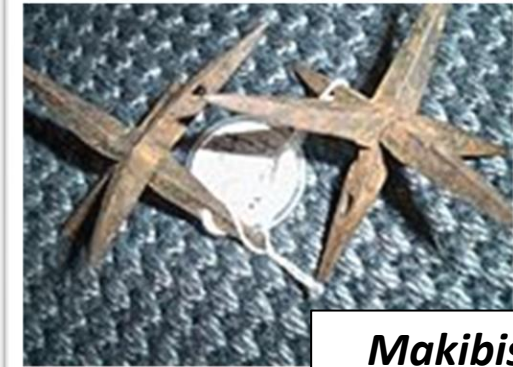
*Kamayari*



*Kusarigama*

- Tenue traditionnelle: « *Kusari Katabira* »
- Armes:

- *Kaginawa*
- *Kamayari*
- *Kusarigama*
- *Mizu Gumo*
- *Ninjato*
- *Otzu Gumo*
- *Ninjato*
- *Ashiko*
- ...



*Makibishi*



*Ashiko*



*Ashiko et Tegaki*



*Mizu Gumo*



# Les NINJAS

## Tenue et armes des Ninjas:

